

다운메르시 지하철 광고제안서

←
타는 곳
Tracks

②

합정
Hapjeong

신도림
Sindorim

잠실
Jamsil

성수
Seongsu



←
타는 곳
Tracks

②

합정
Hapjeong

신도림
Sindorim

잠실
Jamsil

성수
Seongsu
孝水

DAONmerci MEDIA IS...



DAON VISION
(MAX VISION + E VISION)
26개 역사 66기



SUB ROAD VISION
34개 역사 60기



CAVAS WIDE
40개 역사 80면



롯데 시네마 스크린 광고
155관 1,053개 스크린

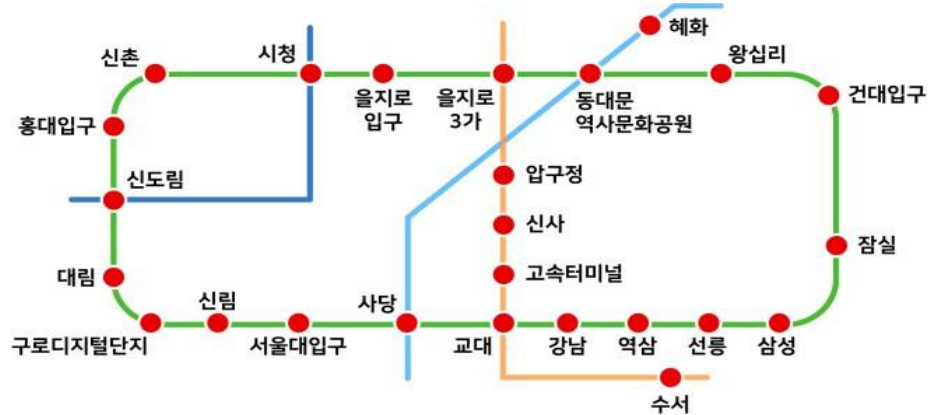


강남 센트럴 시티 고속터미널
경부선 디지털 미디어 패키지

LINK

마케팅을 통한 브랜드와 대중과의 연결

다운 미디어 매체를 통해 대중에게 브랜드의 감정을 전달 할 수 있습니다.



[MAX & E Vision]

◎ 1일 유동인구를 구분한 **SPOT 26개 역사 설치 및 운영**

- 주요역사 및 승하차 밀도가 높은 역사 설치

◎ **설치 위치의 특화**

- 개찰구 주변, 플랫폼 연결 계단 캐노피, 환승 및 탑승 이동 동선 노출

◎ **영상광고와 스틸 이미지 광고의 조화**(음성지원)

[CANVAS Art & SUBROAD Vision]

◎ 유동인구와 타겟을 구분한 **서울 시내 주요역사 선정**

- 젊은층, 직장인, 대학생, 버스/공항철도/환승역사를 커버

◎ 서울 지하철 **주요 40개 역사**에 설치된 미디어 보드

◎ **영상광고와 스틸 이미지 광고의 조화**(음성지원)



[DAON] MAX VISION IS...



[DAON] MAX VISION IS...

호선	등급	역사	수량	금액/VAT별도	호선	등급	역사	수량	금액/VAT별도
2호선	SA	강남역	2	4,200,000	2호선	A+	대림역	1	1,500,000
2호선	SA	삼성역	2	2,100,000	2호선	A	을지로입구역	1	4,200,000
2호선	SA	홍대입구	2	2,800,000	2호선	A	서울대입구역	1	1,000,000
3호선	SA	고속터미널역	4	4,200,000	2호선	B+	동대문역사문화공원역	2	2,800,000
2호선	SA	사당역	2	2,800,000	2호선	B+	신촌역	8	3,000,000
2호선	SA	교대역	2	3,500,000	3호선	B	수서역	2	2,000,000
4호선	A+	혜화역	2	2,800,000	2호선	B	역삼역	1	1,400,000
3호선	A+	압구정역	1	1,400,000	1호선	B	시청역	2	2,800,000
2호선	A+	잠실역	5	4,200,000	2호선	B	구로디지털단지역	1	1,000,000
2호선	A	선릉역	3	2,800,000	2호선	B	신림역	1	1,000,000
2호선	A+	신도림역	2	1,500,000	2호선	B	을지로3가역	1	1,000,000
2호선	A+	건대입구역	1	2,000,000	2호선	B	왕십리역	1	1,500,000
3호선	A+	신사역	2	2,100,000	합계				59,600,000

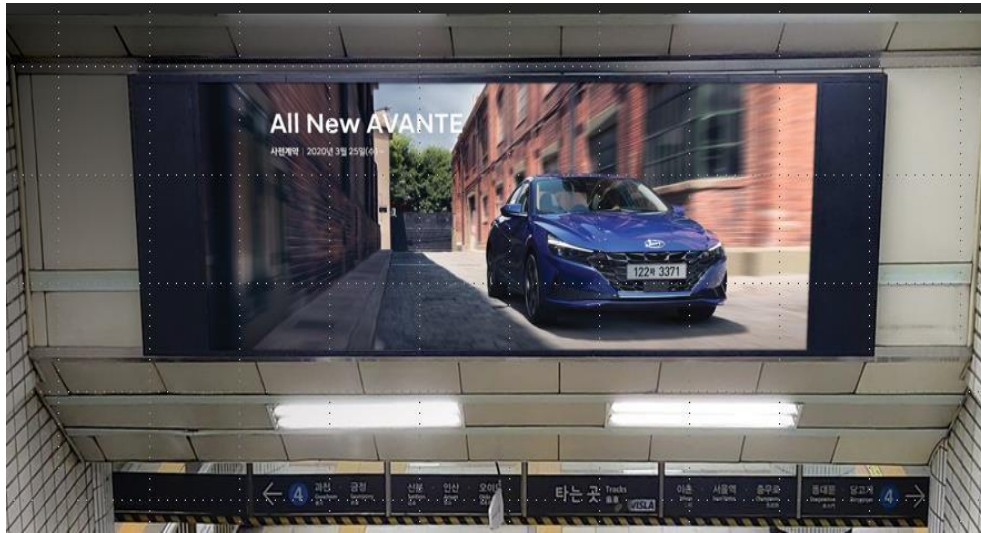
[DAON] MAX VISION IS...

호선	등급	역사	수량	호선	등급	역사	수량
2호선	SA	강남역	2	2호선	A+	대림역	1
2호선	SA	삼성역	2	2호선	A	을지로입구역	1
2호선	SA	홍대입구	2	2호선	A	서울대입구역	1
3호선	SA	고속터미널역	4	2호선	B+	동대문역사문화공원역	2
2호선	SA	사당역	2	2호선	B+	신촌역	8
2호선	SA	교대역	2	3호선	B	수서역	2
4호선	A+	혜화역	2	2호선	B	역삼역	1
3호선	A+	압구정역	1	1호선	B	시청역	2
2호선	A+	잠실역	5	2호선	B	구로디지털단지역	1
2호선	A	선릉역	3	2호선	B	신림역	1
2호선	A+	신도림역	2	2호선	B	을지로3가역	1
2호선	A+	건대입구역	1	2호선	B	왕십리역	1
3호선	A+	신사역	2	매체운영 : 25개 역사 52기			

구 분	월 광고료
Full Package (25개 역사 / 53set / 1구좌: 120회~)	30,000,000

- 매체 스펙
 - 4K 86인치 LED 모니터 (1X1, 1X2, 1X3 etc.)
 - 음성지원 가능
 - ※ 역사 별 특성에 따라 매체 배치
- 매체 운영시간
 - Am 05:00 ~ am 01:00 (20시간) / 1구좌: 20초 기준 / 총 25구좌 운영
 - ※ 영상소개길이 20초 또는 30초 진행 가능(협의)

[DAON] E VISION IS...



호선	No.	역사	월 광고료	위치	매체형태	모듈규격(mm) (영상 사이즈 아님)	pitch(mm)	화면형태	비고
2호선	1	강남역	4,000,000	F계단 상단 (사당방면)	벽면 캐노피	2304*2560	2mm	일반형	10/11번 출구 방면
	2	홍대입구역	4,500,000	2호선~공항철도 환승통로	지주 스탠드	6912*1920	2mm	가로형	공항철도 환승통로 전면
			4,500,000	9번 출구 통로	벽면 캐노피	2048*1664	2mm	세로형	홍대 먹자골목 출입구 상단
			4,000,000	8번 출구 통로	벽면 캐노피	2048*1664	2mm	세로형	
	3	삼성역	4,000,000	6번 출구(코엑스 방면) 통로	벽면	2048*2048	2mm	가로형	코엑스~삼성역 연결 통로벽면
	4	신도림역	4,000,000	1호선~2호선 환승통로	벽면 캐노피	3584*1792	2mm	가로형	1/2호선 환승통로 에스컬레이터 상단
	5	잠실역	3,000,000	E계단 위 벽면~게이트 앞	벽면	2560*1920	2mm	일반형	잠실롯데월드 이용객 이동 동선
	6	건대입구역	4,000,000	2호선~7호선 환승통로	지주 스탠드	4096*2048	2mm	가로형	2~7호선 환승통로 정면
3호선	7	동대문역사문화공원역	4,000,000	2호선~5호선 환승통로	지주 스탠드	3584*2048	2mm	가로형	2~5호선 환승통로 정면
	8	고속터미널역	4,000,000	3호선~7호선 환승통로	벽면 캐노피	4352*1536	2mm	가로형	3~7호선 환승통로 정면
	9	신사역	3,000,000	8번 출구(가로수길 방면) 통로	벽면 캐노피	3072*1408	2mm	가로형	가로수길 출입구 상단
4호선	10	명동역	4,500,000	5/6번 출구 계단 전면	벽면	4608*1920	2mm	가로형	명동 변화 출입구 이동 동선
	11	사당역	3,000,000	2호선~4호선 환승통로	벽면 캐노피	3584*1280	2mm	가로형	2~4호선 환승통로 정면
합계: 50,500,000									

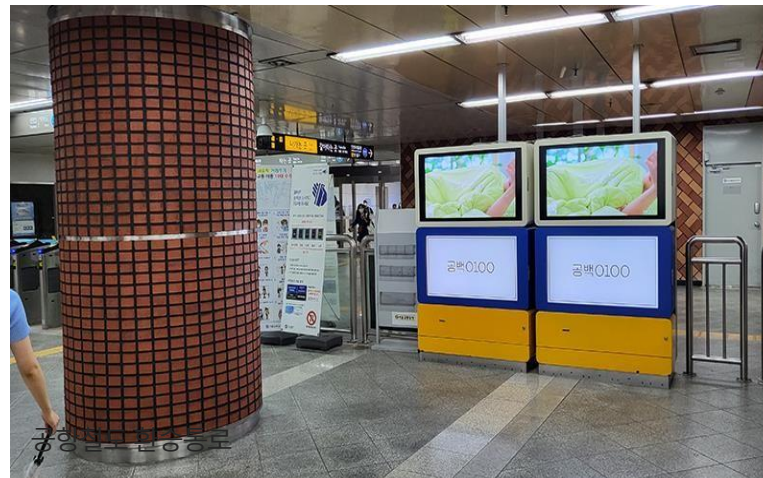
[DAON] E VISION IS...

호선	역사	설치수량
2호선	강남역	1
2호선	삼성역	1
2호선	잠실역	1
2호선	홍대입구	3
3호선	고속터미널역	1
2호선	동대문역사문화공원역	1
2호선	신도림역	1
2호선	사당역	1
2호선	건대입구역	1
3호선	신사역	1
4호선	명동역	1
11개 역사 13기		

구 분	월 광고료
Full Package (11개 역사 / 13set / 1구좌: 120회~)	40,000,000

- 매체 스펙
 - 2mm Pitch LED Signage
 - 음성지원 가능
 - ※ 역사 별 특성에 따라 매체 배치
- 매체 운영시간
 - Am 05:00 ~ am 01:00 (20시간) / 1구좌: 20초 기준 / 총 25구좌 운영
 - ※ 영상소개길이 20초 또는 30초 진행 가능(협의)

[DAON] SUBROAD VISION IS...



매체 현황

- 34개 역사 60기
- 46인치 HD 모니터

상단 규격(PX) : 1,920 X 1,080, MP4

하단 이미지 규격 : 1,920 X 1,080, JPG / PNG



운영 시간 및 운영 구좌

AM 05:00 ~ AM 01:00(20시간)

20초 / 총 25구좌

VAT별도

구 분	월 광고료
Full Package (34개 역사 / 60set / 1구좌: 120회~)	20,000,000
Half Package (34개 역사 / 60set / ½ 구좌: 60회~)	10,000,000



상 · 하단 나누어 2가지 효과를 한 번에!

[DAON] SUBROAD VISION IS...

호선	등급	역사	설치수량	호선	등급	역사	설치수량
2호선	A	강남역	2	2호선	B	합정역	1
3호선	A	고속터미널역	3	3호선	B	양재역	2
2호선	A	구로디지털단지역	1	4호선	B	수유역	2
2호선	A	을지로입구역	2	2호선	B	서초역	1
2호선	A	사당역	3	3호선	B	경복궁역	1
2호선	A	교대역	5	3호선	B	안국역	1
3호선	A	압구정역	3	3호선	B	충무로역	2
4호선	A	혜화역	2	4호선	B	미아사거리역	2
2호선	A	잠실새내역	1	4호선	B	회현역	1
3호선	A	남부터미널역	2	2호선	B	한양대역	1
4호선	A	노원역	1	2호선	B	당산역	1
4호선	A	길음역	1	4호선	B	미아역	1
4호선	A	성신여대입구역	2	1호선	B	서울역	2
2호선	A	왕십리역	1	2호선	C	낙성대역	1
2호선	A	동대문역사문화공원역	4	4호선	C	쌍문역	1
3호선	A	수서역	1	2호선	C	이대역	1
2호선	B	역삼역	3	매체운영현황 : 34개 역사 60기			
2호선	B	강변역	2				

[DAON] CANVAS ART VISION IS...

매체 형태

- LED 조명 와이드
- (타입1+타입2(사이즈2가지))



매체 현황

40개 역사 87면



매체 특징

- 지하철역사 개찰구 또는 이동통로
- Light Canvas 기술 적용

구 분	월 광고료
Canvas Art Vision (40개 역사 / 57면)	Next Page(p16)



타입1



타입2 (사이즈 2가지)

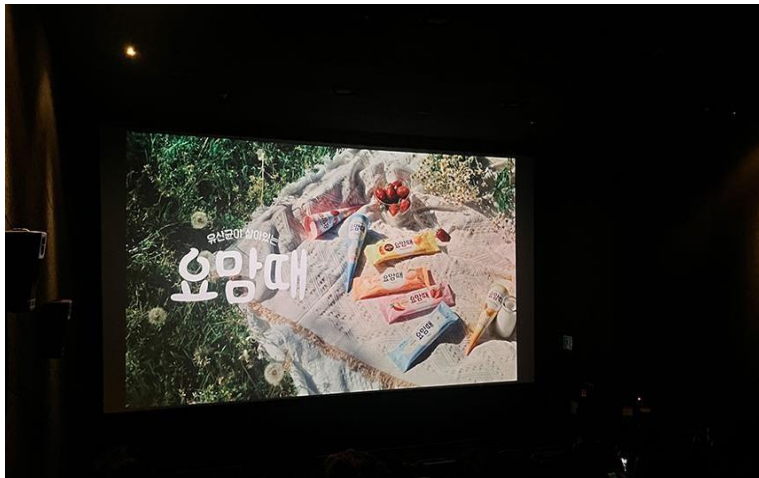
[DAON] CANVAS ART VISION IS...



[DAON] CANVAS ART VISION IS...

호선	역사	등급	TYPE	번호	수량	월 광고료 (VAT별도)	호선	역사	등급	TYPE	번호	수량	월 광고료 (VAT별도)	호선	역사	등급	TYPE	번호	수량	월 광고료 (VAT별도)
2호선	삼성역	B	C	D-1	1	2,000,000	2호선	이대역	B	A	D-1	1	1,500,000	3호선	양재역	B	A	D-1	1	1,500,000
2호선	역삼역	A	C	D-1	2	3,500,000	2호선	을지로입구역	A	A	D-1	1	1,500,000			B	A	D-2	1	1,500,000
		C	A	D-2	1	1,500,000			2호선	동대문역사문화공원역	A	A	D-2	1	1,500,000	A	A	D-1	1	1,500,000
		C	A	D-3	1	1,500,000	2호선	왕십리역			A	A	D-1	3	4,500,000	3호선	수서역	A	B	D-2
		C	B	D-4	1	1,500,000			B	A	D-2	1	1,500,000	A	A			D-1	1	1,500,000
2호선	강남역	A	A	D-1	1	2,000,000	2호선	한양대역	B	A	D-1	1	1,500,000	4호선	노원역	C	A	D-1	1	1,500,000
		A	B	D-2	1	2,000,000	2호선	건대입구역	B	A	D-1	1	1,500,000	4호선	쌍문역	C	A	D-1	1	1,500,000
		A	C	D-3	2	4,000,000	2호선	강변역	A	C	D-1	2	3,500,000	4호선	수유역	A	A	D-1	1	1,500,000
									A	A	D-1	1	1,500,000			A	A	D-2	1	1,500,000
2호선	교대역	A	A	D-1	1	1,800,000	2호선	잠실역	C	A	D-2	1	1,500,000	4호선	미아역	A	A	D-1	1	1,500,000
		A	A	D-2	1	1,800,000			B	C	D-1	1	1,500,000	A	A	D-1	1	1,500,000		
		A	A	D-3	3	5,400,000	B	C	D-1	1	1,500,000	4호선	미아사거리역	A	A	D-2	1	1,500,000		
							2호선	잠실새내역	A	A	D-1			1	1,500,000	A	A	D-1	1	1,500,000
							3호선	경복궁역	B	A	D-1	1	1,500,000	4호선	길음역	A	A	D-1	1	1,500,000
							2호선	서초역	A	A	D-1	1	1,500,000	3호선	안국역	B	A	D-1	1	1,500,000
A	A	D-2	1	1,500,000	A	A	D-2	1	1,500,000	A	A	D-2	1	1,500,000						
2호선	사당역	A	A	D-1	1	1,500,000	3호선	충무로역	B	B	D-1	1	1,500,000	4호선	혜화역	A	C	D-1	2	3,500,000
		A	A	D-2	1	1,500,000			B	B	D-2	1	1,500,000			A	A	D-2	1	1,500,000
		A	A	D-3	1	1,500,000	3호선	압구정역	A	C	D-1	2	3,500,000			A	A	D-3	1	1,500,000
2호선	낙성대역	B	A	D-1	1	1,500,000			A	A	D-2	1	1,500,000	4호선	회현역	A	A	D-1	1	1,500,000
2호선	서울대입구역	A	C	D-1	2	3,500,000			A	A	D-3	1	1,500,000	4호선	서울역	A	A	D-1	2	2,500,000
2호선	신림역	A	C	D-1	2	3,500,000	3호선	신사역	A	C	D-1	2	3,500,000	4호선	사당역	A	A	D-1	1	1,500,000
2호선	구로디지털단지역	A	C	D-1	2	3,600,000	3호선	고속터미널역	A	A	D-1	1	1,500,000							
		A	A	D-2	1	1,500,000			A	A	D-2	1	1,500,000							
2호선	당산역	B	A	D-1	1	1,500,000			A	A	D-3	1	1,500,000	매체운영현황: 40개 역사 87면						
2호선	합정역	A	C	D-1	2	3,500,000	3호선	남부터미널역	A	A	D-1	1	1,500,000							
		A	A	D-2	1	1,500,000			A	A	D-2	1	1,500,000							

[DAON] LOTTE CINEMA IS...



[DAON] LOTTE CINEMA IS...

티켓타임

20분	19분	18분	17분	16분	15분	14분	13분	12분	11분	10분	9분	8분	7분	6분	5분	4분	3분	2분	1분	영 화 상 영						
R				예 고	A					예 고	예 고	GREAT			예 고	쇼 트 범 퍼	s-GREAT		예 고		쇼 트 범 퍼	대 피 도	1 5 초 스 팟	엑 셀 런 트	에 티 켓	등 급 고 지



매체 현황

155개 극장 1,053개 스크린



운영현황

• GREAT ZONE:

74% ↑ (노출) / 210초(7구좌) / 30초

• A ZONE:

49% ↑ (노출) / 270초(9구좌) / 30초



25년 스크린수 35% 증가

- L:1,053개 / C:988개 / M: 648개

TOP 20 영화관 80% 쇼핑몰 입점

- 복합몰, 쇼핑몰, 마트, 백화점 기준

구 분	¼ 구좌	½ 구좌	1 구좌
A ZONE	0.7억원/월	1.3억원/월	2.6억원/월
GREAT ZONE	1.1억원/월	2.2억원/월	4.4억원/월
극장수	155	155	155
스크린수	266	526	1,053
좌석수	36,882	74,591	149,174

※ LOTTE CINEMA 사이트 상황(오픈/영업종료/리뉴얼등)에 따라 변동 가능

※ 상기 커버리지는 평균치에 대한 수치로 패키지에 따라 차이 발생 가능



"2025 기획상품"

구 분	구좌수	½ 구좌	1 구좌
A ZONE	9	0.4억원/월	0.7억원/월
GREAT ZONE	7	0.6억원/월	1.2억원/월

[DAON] DIGITAL SIGNAGE MEDIA IS...

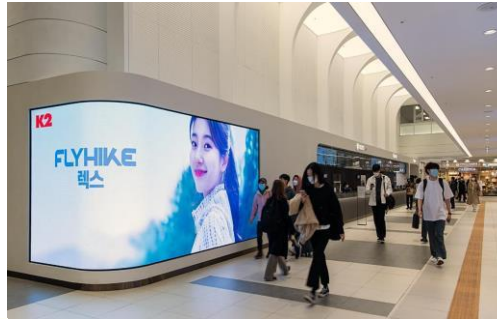
(SEOUL EXPRESS BUS TERMINAL)



[DAON] DIGITAL SIGNAGE MEDIA IS... (SEOUL EXPRESS BUS TERMINAL)

구 분	월 광고료/VAT 별도
FULL 패키지	25,000,000 / 1구좌

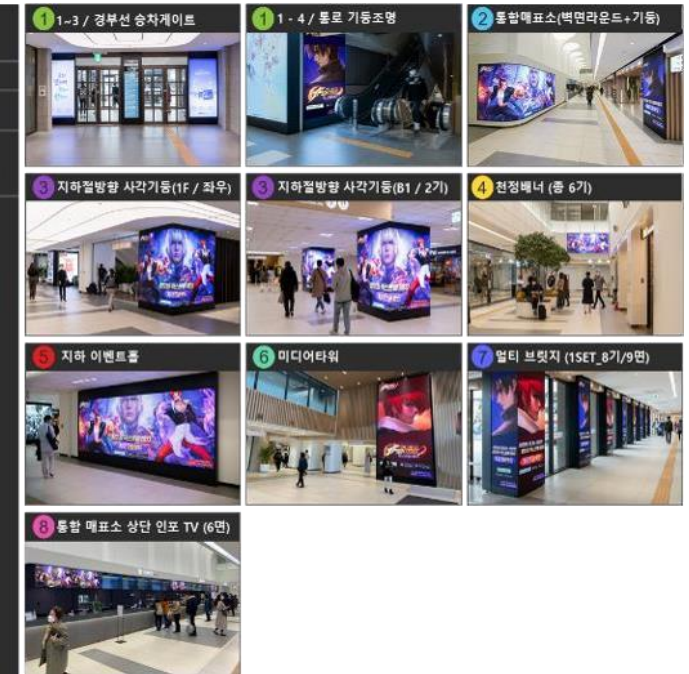
광고 노출이 좋은 위치 승
강장/대합실/환승통로 등 주요
승객 밀집지역장소에 위치
서울 터미널 중 이용도가 높은 경부선



전국 상권 유동인구 9위!
100대 상권 유동인구 9위 지
화척철일울류영한구2024한영해상



운영 시간 및 운영 구좌
AM 05:00 ~ AM 01:00(20시간)
총 22구좌
120회 / 1구좌 / 1일 표출



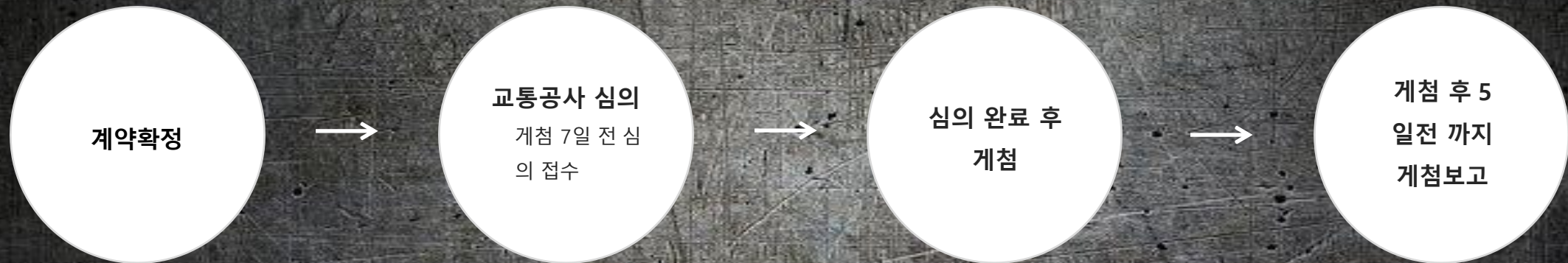
◎ 매체 스펙

- 수량: 1구좌: 20초 기준 (총 22구좌)
- 송출: 1일 150회~ 노출 보장

※ 운영시간은 매체별 상이 / 소재는 광고주 자체 제작 후 전달

MEDIA REVIEW

- 광고소재는 **게첨 7일 전 까지 전달**(서울교통공사 심의 기간 7일)
- 브랜드 영상 & 이미지 활용 동시 가능
- 추후 상황에 따라 최종 FORMAT이 변경될 수 있음
- 표출 불가 업종 확인 필요
(선정적인 콘텐츠, 주류, 담배, 성형 관련 콘텐츠 송출 불가)
- 광고 내에 주류 및 담배 이미지 노출 불가
- 한글 병기 必 (위치무관)
- 영화 광고의 경우 등급표시 必



◇ [제작가이드] 매체 별 체크



팀장 남윤성
HP. 010-2750-1061

다운메르시(주)
서울특별시 구로구 디지털로33길 12, 806호
TEL. 02-780-0050 / FAX. 02-593-5255
E-mail. daon1nys@gmail.com